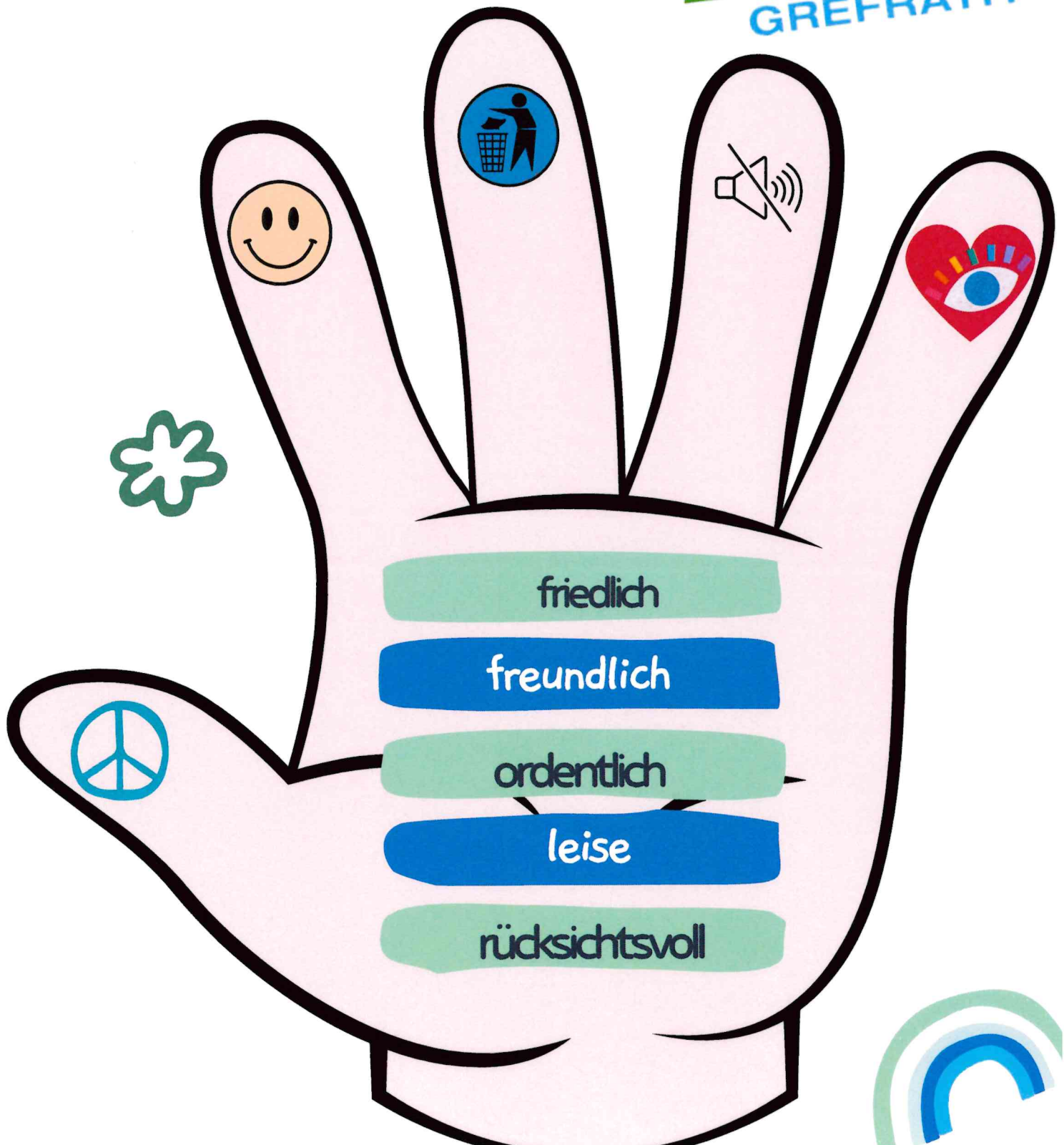


SCHULREGELN

der





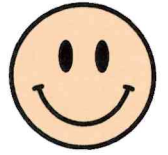
friedlich



- sich entschuldigen
- Klärendes Gespräch mit
KlassensprecherIn,
LehrerIn oder Aufsicht
- einen Brief schreiben
- eine Gute-Tat
- Gespräch mit der
Klassenlehrerin
- Pause drinnen verbringen
- Nachdenk-Zettel
- Notiz an die Eltern
- Gespräch mit den Eltern
- Gespräch mit Frau Liebisch



freundlich



- sich entschuldigen
- 2. Chance
- eine Gute-Tat
- Gespräch mit der Klassenlehrerin
- Pause drinnen verbringen
- NachdenK-Zettel
- Notiz an die Eltern
- Gespräch mit den Eltern
- Gespräch mit Frau Liebisch



ordentlich



- sich entschuldigen
- Verschmutzung beseitigen
- eine Gute-Tat
- Klassendienst übernehmen
- Pausenhof, Schulflur, Klassenzimmer reinigen
- nicht aufgeräumte Dinge in die Fundkiste bringen
- Beschädigung ersetzen
- NachdenKzettel
- Notiz an die Eltern
- Gespräch mit den Eltern
- Gespräch mit Frau Liebisch



leise



- sich entschuldigen
- 2. Chance
- Ermahnung
- gelbe/rote Karte
- Namen auf die Tafel schreiben/Striche
- Arbeitsplatz wechseln
- im Flur arbeiten
- Partnerarbeit beenden
- in einer anderen Klasse arbeiten
- 5 Minuten länger arbeiten
- Ausschluss von Klassenspielen
- Nachdenkzettel
- Notiz an die Eltern
- Gespräch mit den Eltern
- Gespräch mit Frau Liebisch



rücksichtsvoll



- sich entschuldigen
- freundliche Erinnerung
- 2. Chance
- Ermahnung
- Gute Tat
- Dienst für die Klasse oder Schule
- Ausschluss von Klassenspielen
- Nachdenkzettel
- Notiz an die Eltern
- Gespräch mit den Eltern
- Gespräch mit Frau Liebisch



Zusammenfassend gilt folgendes zu beachten:

**Die erzieherischen Einwirkungen
orientieren sich am §53 Absatz 2 SchulG.**

**Bei Pflichtverletzung können erzieherische
Einwirkungen ergriffen werden.**

**Schwerwiegende Pflichtverletzungen können zu
Ordnungsmaßnahmen
führen.**